

**Муниципальное автономное дошкольное образовательное учреждение  
города Нижневартовска детский сад №56 «Северяночка»**



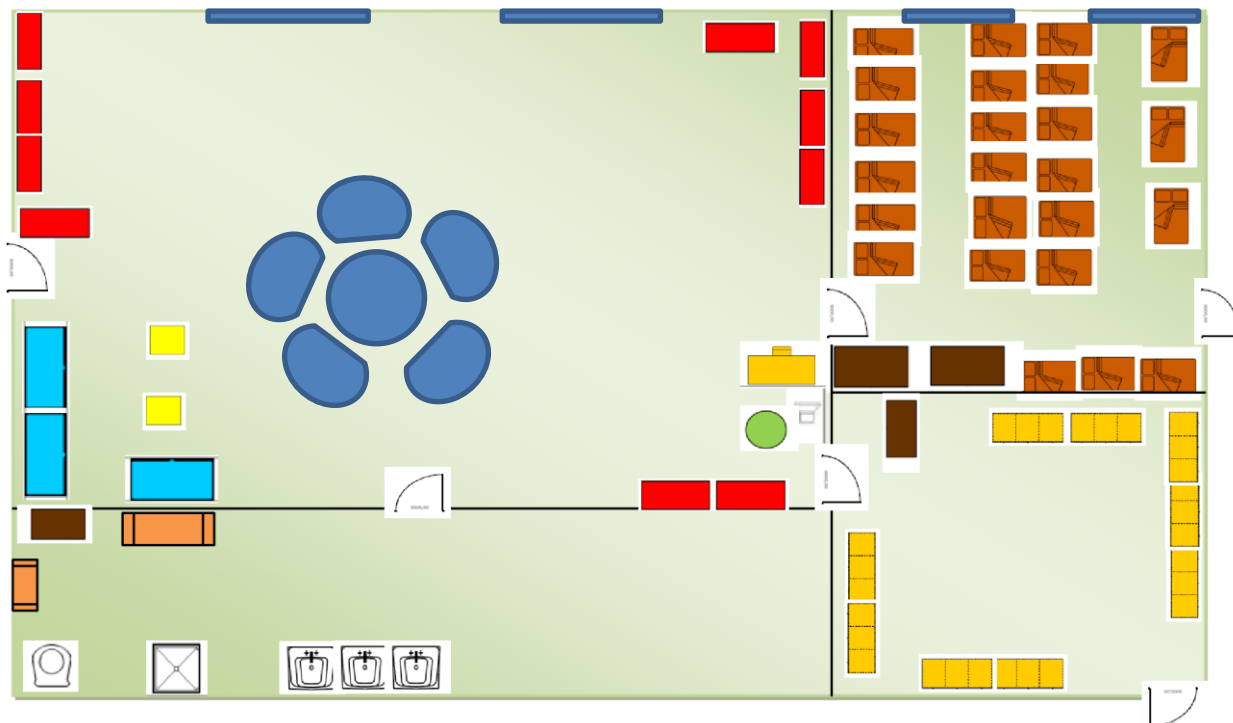
**ПАСПОРТ ГРУППЫ №1**

**Паспорт  
группы общеразвивающей направленности  
для детей раннего возраста с 1 года до 3 лет «А»**

**1. Общая характеристика**

<b>Название группы №1</b>	<b>Группа общеразвивающей направленности для детей раннего возраста с 1 года до 3 лет «А»</b>
<b>Место нахождения группы</b>	2 этаж правое крыло МАДОУ ДС№56 «Северяночка» Улица Ханты-Мансийская 19а
<b>Порядок работы группы (1 смена с 07.00 - 13.00 часов, 2 смена с 13.00 - 19.00 часов) Санитарно-гигиеническая характеристика группы</b>	
<b>Количество комнат</b>	18 человек
<b>Площадь в кв.м.</b>	126,8 кв.м.  Игровая – 50,5 кв.м. Приемная комната – 14,1 кв.м. Туалет – 15 кв.м.
<b>Предельная наполняемость группы</b>	18 человек
<b>Освещенность (естественная, искусственная)</b>	Искусственная ЛБ 40 - 14 Энергосберегающие - 0 Накаливание - 3
<b>Характеристика пола</b>	Бетонная стяжка, линолеум
<b>Вентиляция</b>	Приточная - вытяжная
<b>Отопление</b>	Центральное
<b>Водоснабжение</b>	Центральное
<b>Канализация</b>	Центральное
<b>Пожарное оборудование</b>	Сетевой указатель «Выход» - 1 Громкоговоритель - 1 Ручной пожарный извещатель - 1 Дымовой пожарный извещатель - 1
<b>Оборудование средств защиты органов дыхания</b>	Респираторы «Алина» - 0 Фонарик - 1 Аптечка - 1
<b>Бактерицидная установка Аргус БО-ЗП</b>	1

**План размещения группы общеразвивающей направленности «А»  
для детей раннего возраста с 1 года до 3 лет**



Условные обозначения	
	Раковина
	Шкаф
	Шкаф детский
	Рабочий стол
	Громкоговоритель
	Кухонный шкаф
	Кровать детская
	Стол
	Стол круглый
	Поддон
	Унитаз
	Шкафчик
	Обеденные столы

**Ответственные сотрудники группы для детей  
раннего возраста  
общеразвивающей направленности (с 1 года до 3 лет) «А»**

<b>Фамилия имя отчество</b>	<b>Должность</b>
<b>Каминская Марина Вячеслаавовна</b>	<b>Воспитатель</b>
<b>Шайдурова Ксения Андреевна</b>	<b>помощник воспитателя</b>

**2. Общие требования к оснащению и сохранению имущества в кабинете**

1. Паспорт кабинета оформляется с указанием функционального назначения имеющегося в нем оборудования, методических пособий.
2. Эстетическое оформление кабинета проводится в соответствии с возрастным подходом и современными дизайнерскими подходами.
3. Обеспечивается укомплектованность кабинета дидактическим материалом по реализуемой программе и в соответствии с возрастным подходом. Требованиями СанПиНа.
4. Проводится соответствие учебно - методического обеспечения требованиям специфики деятельности, программы и возраста детей.
5. Оснащение развивающей предметно - пространственной среды группы обеспечивается в соответствии с возрастным подходом, требованиями к оснащению кабинета, нормами и правилами охраны жизни и здоровья детей.
6. Обеспечивается укомплектованность мебелью.
7. При пополнении материала (дидактического, учебно- методического, демонстрационного и.т.д.) проводится учет в данном паспорте.
8. О замене мебели проводится с согласование с заместителем заведующего по хозяйственной работе.

**Анализ кабинета**

Группа рассчитана на 18 ребенка и соответствует требованиям СанПиН 2.4.1.3049-13. Пункт 4 «Требования к зданию, помещениям, оборудованию и их содержанию». В раздевальном помещении групповой ячейки предусмотрены условия для хранения верхней одежды и обуви: в верхнем отделении детского шкафа имеется место для хранения головных уборов. Для осуществления проветривания окна обеспечены исправными и функционирующими во все сезоны года откидными фрамугами с ограничителями. В буфетной установлен резервный источник горячего водоснабжения – титан.

Для поддержания оптимальных параметров температурного режима отопительные приборы оборудованы регулируемыми кранами. Во избежание ожогов и травм у детей все отопительные приборы ограждены съемными решетками.

Контроль за температурой воздуха во всех помещениях пребывания детей осуществляется с помощью бытового термометра, прикрепленного на внутренней стене помещения, на высоте (0,8-1,0 метра). Все стены помещений гладкие и имеют отделку, допускающую уборку влажным способом и дезинфекцию.

Покрытие полов - линолеум. Вся мебель соответствует росту и возрасту детей, учитываются гигиенические и педагогические требования. Стулья находятся в комплекте со столом одной группы, промаркированы с учетом антропометрических показателей, с занесением в тетрадь здоровья группы. Дети обеспечены индивидуальными постельными принадлежностями, полотенцами, предметами личной гигиены.

Предметно-развивающая среда создана с соблюдением следующих принципов: Принцип информативности: При создании предметно-развивающей среды предусмотрены разнообразие тематики материалов и оборудования и активности детей во взаимодействии с предметным

окружением. Предметно-пространственная среда моделирует функциональное развитие деятельности ребенка тем, что в ней заложена «информация», которая сразу себя не обнаруживает полностью, а побуждает ребенка к ее поиску.

Принцип вариативности: Принцип вариативности заключается в создании новых условий: за счет смены материала и оборудования, их рационального чередования. Возможности трансформации пространства, в том числе выполняемой детьми, реализуется с помощью применения раздвижных и перегородок, ширм, модульных конструкторов, мольбертов и т.п.

В группе уютно, комфортно, организованы специальные зоны для различных видов деятельности детей.

### 3.Перечень документации кабинета:

№	Наименование	Ответственные за ведение, хранение
20-01	Табель посещаемости	Каминская М.В
20-02	Рабочая программа.	Каминская М.В
20-03	Перспективные календарные планы образовательной деятельности	Каминская М.В
20-04	Журнал приема-передачи детей	Каминская М.В
20-04	Журнал опоздавших детей	Каминская М.В
20-04	Журнал сведения о лицах имеющих право забирать ребенка из детского сада	Каминская М.В
20-05	Журнал взаимодействия с узкими специалистами	Каминская М.В
20-06	Сведения о родителях	Каминская М.В
20-07	Протоколы родительских собраний	Каминская М.В
20-08	Папка для родителей	Каминская М.В
20-09	Журнал Утренний фильтр	Каминская М.В
20-10	Журнал здоровья	Каминская М.В
20-11	Журнал передачи смен	Каминская М.В
20-12	Материалы педагогического мониторинга (методики, инструментарий, бланки маршрутов индивидуального развития детей)	Каминская М.В
20-13	Журнал административно-общественного контроля (1 степень)	Каминская М.В
20-13	Журнал ежедневного визуального осмотра оборудования детской игровой площадки	Каминская М.В
20-15	Журнал учета проведения образовательной деятельности с воспитанниками по ППБ	Каминская М.В
20-15	Журнал учета проведения образовательной деятельности с воспитанниками по ПДД	Каминская М.В
20-16	Журнал учета проведения инструктажей с воспитанниками	Каминская М.В
20-17	Журнал учета хода и содержания воспитанниками образовательных программ	Каминская М.В

## Инвентарная ведомость на технические средства обучения, оборудование, мебель, учебно-информационные стенды учебного кабинета (группы)

№	Название технического средства обучения	Кол-во
1. Мебель		
1.1.	Столы детские в наборе	5
1.2	Стульчики	18
1.3	Стенка детская(3-х секционная)	1
1.4	Полки- стеллажи	4
1.5	Стеллаж угловой	2
1.6	Столик	1
1.7	Набор мебели с корзинами	1
1.8	Скамейки	4
1.9	Шкафчики для детей	18
1.10	Стул (большой)	1
1.11	Кровати	18
1.12	Шкафчики под посуду	5
1.13	Ковер	1
1.14	Стол для мытья игрушек	1
2. ТСО		
2.1.	Экономичный настенно-потолочный подпружиненный проекционный экран	1
2.2.	Проектор	1
2.3.	Ноутбук	1
2.4.	Колонки	2
2.5.	Компьютерная мышь	1

### Учебно-методический комплекс учебного кабинета (группы)

#### Центр познания (сенсорный уголок)

Назначение модуля:

- \* Развитие ориентировочной активности; разных видов детского восприятия: зрительного, слухового, осязательного, вкусового, обонятельного; крупной и мелкой моторики рук.
- \* Формирование элементарных представлений о времени (утро, день, вечер, ночь), величине, цвете, форме; о количественной стороне множеств предметов (много-один); о сенсорных свойствах и качествах предметов окружающего мира.
- \* Развитие практического экспериментирования.
- \* Знакомство с животными и растениями ближайшего природного окружения, а также в детских книжках на иллюстрациях.
- \* Получение первичных представлений о себе через взаимодействие с природой.

Реализуемые виды деятельности:

- \* Выкладывание плоскостных и объемных фигур, предметов в отверстия соответствующих форм.
- \* Группировка предметов по цвету, форме, величине; расположение предметов в порядке увеличения и уменьшения. Количественный счет.
- \* Конструирование из кубиков, включение их в игру.
- \* Экспериментирование с предметами (постукивание, поворачивание, просовывание в отверстие, прокатывание).
- \* Рассматривание иллюстраций детских книг, наблюдение природного окружения.

Перечень компонентов функционального модуля

№	Наименование	количество по факту
1.	Сортировщик «Бабочка» с геометрическими формами	1
2.	Ящик с прорезями основных геометрических форм для сортировки объемных тел «Домик», Куб»	По 1
3.	Мозаика большая	1
4.	Мозаика маленькая	1
5.	Краснокамская игрушка( забей столбики)дерево	1
6.	Сортировщик «Гусеничка»	1
7.	Шнуровки( пластик животные, транспорт)	13
8.	Шнуровка в ведерке	0
9.	Шнуровка (кед)	1
10.	Формочки- вкладыши(от большого к маленькому)	3
11.	Ксилофон «Бряк-звяк»	2
12.	Пирамидка 7цветов радуги большая	2
13.	Пирамидка большая 8колец	1
14.	Пирамидка ступеньки	0
15.	Сортер «Бабочка», «Фигуры»	По 1
16.	Юла «Карусель»	1
17.	Сортер «Рыбка»	1
18.	Пирамидки 4 цветов	15
19.	Живые объекты: комнатные растения, с четко выраженными основными частями (лист, стебель, цветок)	1
20.	Корзинка с погремушками	1
21.	Макси-пазл «Ягодки», «Овощи» «Фрукты-ягоды»,	По 1
22.	Набор пазлов «Животные»	2
23.	Набор пазлов «Кто что ест»	1
24.	Пазлы деревянные на доске «ВинниПух», «Теремок», «Коровка»	По 1
25.	Набор «Игры с прищепками»	1
26.	Пазлы деревянные на доске «Лиса и Волк»	2
27.	Пазл деревянный «Мир животных»(мини)	1
28.	Пазлы» овощей и фруктов»,»Транспорт»(картон)	
29.	Пазл в сундучке «Мама и малыш»	1
30.	Рамка вкладыши деревянные «Игрушки», «Овощи», «Птицы на ферме»,»Домашние животные»,Животные африки, Насекомые, Фрукты,Африка,геометрические формы, машинки, «Колобок», «Маша и Медведь,	По 1
31.	Конструктор «Черепашки»	1
32.	Магнитный конструктор «Кроха»	0
33.	Кинетический песок	2
34.	Настольные игры: «Пазлы»	8
35.	Конструктор плоскостной пластик	1
36.	Конструктор из серии LEGO	2
37.	Конструктор «Крокодил», «Слоник», «Джип»	По 1
38.	Конструктор магнитный	0

39.	Конструктор деревянный «Томик»(маленький)	1
40.	Конструктор деревянный «Томик»(большой)	1
41.	крупногабаритный напольный конструктор ( из дерева Е.П. Поликарпова,	1
42.	Конструктор напольный строительный большой пластик	1
43.	Коврик сенсорный напольный	1
44.	Конструктор средний пластмассовый	1
45.	Конструктор пластмассовый солдатики	0
46.	Боксы для хранения игрушек Фиксики(красные)	3
47.	Бизиборд «Дом» большой напольный	0

### Центр творчества

Назначение модуля:

\* Активизировать освоение изобразительных материалов, инструментов (их возможностей и правил использования), поддерживать экспериментирование с ними, развивать технические умения, зрительно-моторную координацию, моторные характеристики и формообразующие умения

\* Вызывать интерес и воспитывать желание участвовать в образовательных ситуациях и играх эстетической направленности, рисовать, лепить совместно со взрослым и самостоятельно

Реализуемые виды деятельности:

\* Ознакомление детей с предметами народного ДПИ: дымковская игрушка, семеновская матрешка, городецкая лошадка-качалка

\* Экспериментирование детей с красками, глиной, пластилином

\* Процесс рисования, лепки носит характер совместных действий

\* Рассмотрение иллюстраций детских книг, наблюдение природного окружения

### Перечень компонентов функционального модуля

№	Наименование	количество по норме
1.	Материалы для активизации детской изобразительной деятельности. Бумага, картон и другие материалы: фоны разного цвета, размера и формы (17-30, 45-50см); прямоугольник, овал, круг, квадрат); фон- основа ( в виде предметов- силуэт дома, елки и т.п.) – изготавливаются воспитателем 5-7 наборов из картона	на каждого
2.	Бумага белая (альбом 20 листов)	на каждого
3.	Картон разного качества ( в разделителе для разных сортов и размеров бумаги- для изготовления деталей для аппликации)	По набору
4.	Краски и другой изобразительный материал: гуашь (6 цветов)	на каждого
5.	Цветные карандаши ( 6 цветов)	на каждого
6.	Пластилин	1 коробка на каждого
7.	Инструменты: кисти круглые № 10- 14, беличьи, колонковые	на каждого



8.	Флейцевые (плоские) кисти	нет
9.	Подставки для пластилина	нет
10.	Доски для лепки ( 20- 20 см)	на каждого
11.	Печатки, штампики, формочки	5
12.	Настольная точилка для карандашей (для воспитателя)	1 шт.
13.	Материалы для декорирования и оформления работ ( нитки, пуговицы, бусины, семена, веточка для украшения)	1 набор
14.	Материалы для оформления группы к праздникам ( гирлянды, плакаты и т. п.)	1 набор
15.	Раскраски	нет
16.	трафареты	набор
17.	Материалы, способствующие организации деятельности: подставки для кисточек	на каждого
18.	Стаканчики для воды (0, 25 л)	на каждого
19.	Подставки для карандашей	8
20.	Подносы для размещения мелкого материала	на каждого
21.	Клеенчатые скатерти для столов	на каждого
22.	Вата, салфетки бумажные	1шт.(пачка)
23.	Губка	нет
24.	Инвентарь для уборки рабочего места: ведро для мусора	1 шт.
25.	Тазик, тряпочки (для уборки рабочего места педагогом)	1 шт.
26.	Сметки, совок, веник ( детский)	1 шт.

## Игровой центр

Назначение модуля:

- \* Развивать игровой опыт каждого ребенка
- \* Учить принимать игровую задачу
- \* Способствовать отражению в игре представлений об окружающей действительности
- \* Поддерживать первые творческие проявления детей
- \* Воспитывать стремление к игровому общению со сверстниками

Реализуемые виды деятельности:

- \* **СР/игры:** отображение бытовых действий, взрослых, семейных отношений, передача роли (доктор слушает больного, шофер крутит руль); подбор необходимых для развития сюжета игрушек и предметов, замещение; передача в движении образов людей, зверей, птиц; использование построек (строим диванчик, кровать для кукол)

Перечень компонентов функционального модуля

№	Наименование	количество по норме
1.	Объемные модули ( надувные или набивные: кубы, валики)	1 ком.
2.	Ящик с предметами заместителями среднего размера	1 шт.
3.	Куклы - младенцы (голыши в конверте) среднего размера	4шт.
4.	Куклы, отражающие различный возраст, половую принадлежность среднего размера (25-30см) и крупные (45-	6

	50 см)	
5.	Мягкие резиновые животные: средние , маленькие	15
6.	Игрушки: звери надувные, крупные	1
7.	Игры- каталки	4
8.	Ванночка для кукол	4
9.	Горшок для кукол	4
10.	Набор чайной посуды (крупной), набор кухонной посуды (крупной)	2 шт.
11.	Деревянный домик для кукол	0
12.	Игровой набор мебели деревянной	0
13.	Предметы одежды, аксессуары, обозначающие роль.(халат, шапочка..)	4
14.	Наборы игрушек и предметов, помогающие отобразить доступные малышам операции труда и социального быта «Магазин», «Доктор», «Мастерская» «Парикмахерская»	По 1
15.	Наборы объемных муляжей, изображающих овощи, фрукты.	1
16.	Коляска крупногабаритная	4
17.	Кроватка для кукол среднего размера	1
18.	ЛЕГО набор кондитерская	1
19.	Игрушечная бытовая техника: телефон, утюг.	1-4
20.	Грузовые, легковые автомобили из различного материала разного размера	10
21.	Коврик-трансформер (мягкий пластик) "Дорога», «Насекомые»	0
22.	Игровой набор продукты	0
23.	Набор хлеба	0
24.	Набор для столяра в сундучке	0
25.	Набор для столяра( молоток, клещи,	0
26.	Набор столярный (ножовка, топор,молоток	0
27.	Корзинки для хранения игрушек	10

### **Спортивный центр**

Назначение модуля:

\*Создать вес условия для успешной адаптации каждого ребенка к условиям детского сада

\*Обеспечивать охрану и укрепление здоровья, правильный гигиенический уход, двигательную активность детей; реализовывать систему закаливания

\* Способствовать формированию естественных видов движений (ходьба, ползание, лазание, бег, подпрыгивание вверх), не наталкиваясь друг на друга

\* Развивать сенсомоторную активность, крупную и тонкую моторику, двигательную координацию

#### **Реализуемые виды деятельности:**

\* Формирование элементарных культурно-гигиенических навыков

\*Развитие физических качеств (сила, гибкость, выносливость, и координация)

\* Накопление и обогащение двигательного опыта детей (овладение основными движениями), проведение утренней гимнастики

\* Формирование у воспитанников потребности в двигательной активности и физическом

совершенствовании

\* Активное формирование здорового образа жизни и здоровья воспитанников

\* Закаливающие процедуры, точечный самомассаж

\* Подвижные игры, динамические паузы, гимнастика для глаз, пальчиковая, дыхательная гимнастика,

#### Перечень компонентов функционального модуля

№	Наименование	количество по норме
1	Дорожка (Фрукты-ягоды»	1
2	Корзина для метания предметов	1
3	Мячи (диаметр 20-25 см)	3
4	Мячи (диаметр 10-12 см)	3
5	Мячи (диаметр 6-8 см)	3
6	Ленты разноцветные (длина 50-60 см)	0
7	Обручи (диаметр 55-60 см)	1
8	Шнуры длина 25-20 см.	10
9	Кольцебросы	2
11	Корзинки для хранения	2
12	Массажные коврики	8

#### Речевой центр

Назначение модуля:

\* Развивать способность слушать художественный текст и активно (эмоционально) реагировать на его содержание

\* Развивать свободное общение с взрослыми и детьми

\* Развивать компоненты устной речи детей в различных формах и видах деятельности;

\* Практическое овладение воспитанниками нормами речи.

Разные виды театра.

Реализуемые виды деятельности:

\* Знакомство детей с художественными произведениями (многократное рассказывание, чтение одних и тех же произведений);

\* Рассматривание плоскостных и объемных иллюстраций, показ тех или иных действий, постоянное включение художественного слова в повседневную жизнь детей

\* Самостоятельное рассматривание книг детьми, узнавание персонажей, озвучивание.

#### Перечень компонентов речевого центра

№	Наименование	Количество
1	Папки-насмотренности (столы, кошки, солнышко, медведи	По 1
2	Набор книг для чтения	20
3	Книги музыкальные	2
4	Книги- пазлы	2
5	Демонстрационные карточки по классификации предметов(деревья, фрукты, посуда,домашние птицы, транспорт, профессии, одежда, животные России, времена года, птицы)	По 1
6	Игры на поддувание	(комплект)

7	Игры и задания для развития мелкой моторики руки	(комплект)
8	Набор штампов	набор
9	Пальчиковые игры с предметами	набор
10	Игры по ниткописи	набор
12	Карточки для проведения артикуляционной гимнастики	набор
13	Игры для дыхательных упражнений	набор
14	Настольный театр	2
15	Музыкальные инструменты(набор)	1
16	Пальчиковый театр	1
17	Магнитный театр( репка, колобок, курочка ряба, волк и 7козлят	По 1
18	Би-ба-бо « курочка ряба»	1
19	Корзинки серые круглые для хранения	3

**Перспективный план развития кабинета  
на 2022-2023учебный год**

№	Мероприятие	Срок
1	Приобрести оборудование для игр с песком	В течении года
2	Пополнить Литературный центр книгами, иллюстрациями по русским народным сказкам	В течении года
3	Пополнение экологического центра материалом для игр с природным материалом, экспериментирования;	В течении года
4	Подбор иллюстраций и изготовление дидактических пособий по ознакомлению детей с декоративно-прикладным искусством	В течении года
5	Речевой центр пополнять различной литературой информационного и познавательного характера	В течении года
6	Изготовление атрибутов к подвижным играм; Изготовление/приобретение дидактических игр по сенсорному развитию	В течении года
7	Пополнение изо центра канцелярскими товарами( альбомы, цветные карандаши, гуашь, пальчиковые краски, цветной картон и цветная бумага)	В течении года
8	Картотека предметных картинок.. "Народные промыслы"	В течении года
9	Игрушечные продукты питания	В течении года
10	Набор обучающий «Любит не любит»	В течении года
11	Развитие речи в детском саду Гербова В.В. наглядно дид. пособие	В течении года
12	Набор эмоции	В течении года
13	Конструктор магнитный «Магформер» 10 элем.	В течении

		года
<b>14</b>	Конструктор магнитный СИЛІТОУ 20 деталей	В течении года
<b>15</b>	Дидактический материал «Времена года» Весна, лето, осень, зима.	В течении года